

2012

GEPLANTE ZEICHEN- UND MAL-KURSE



Besuchen Sie meine Seite auf:
www.heinzkropf.ch

MALKURSE IN BIRMENS DORF	SEITE 1
MALKURSE IN ZOLLIKERBERG	SEITE 2
AKTZEICHNEN UND -MALEN	SEITE 3/4/8
WOCHENENDKURS WINTER I. E.	SEITE 4
WOCHENENDKURS WASSER	SEITE 5
FERIEN-MALKURS IM LÖTSCHENTAL	SEITE 5
GRINDELWALD, HLA WINDBERG (D)	SEITE 6
SUSTENPASS, EMMENTAL	SEITE 7
WOCHENENDKURS RIEDLANDSCHAFT	SEITE 8

MALKURSE IN BIRMENS DORF

Schulhaus Brüelmatt 2,
OG Zimmer 109
8903 Birmensdorf ZH
Anmeldung bis 8. Dez an:

Kurs 1_2012 BI (Freies Malen) Kurs besetzt
6 x Mittwoch 14.30 - 18.00 Uhr vom 11. Januar bis 15. Februar 2012
Fr. 210.- exkl. Materialkosten
www.birmensdorf.ch/de/bildung/bilderwachsenen/kursebildung
Gemeinde Birmensdorf, Stallikonerstr. 9, 8903 Birmensdorf
Frau Susanne Fahrni Telefon: 044 739 12 00

Schulhaus Brüelmatt 2,
OG Zimmer 109
8903 Birmensdorf ZH
Anmeldung bis 3. Feb. an:

Kurs 2_2012 BI (Freies Malen) Kurs besetzt
6 x Mittwoch 14.30 - 18.00 Uhr vom 7. März bis 11. April 2012
Fr. 210.- exkl. Materialkosten
www.birmensdorf.ch/de/bildung/bilderwachsenen/kursebildung
Gemeinde Birmensdorf, Stallikonerstr. 9, 8903 Birmensdorf
Frau Susanne Fahrni Telefon: 044 739 12 00

Schulhaus Brüelmatt 2,
OG Zimmer 109
8903 Birmensdorf ZH
Anmeldung bis 6. Juli an:

Kurs 3_2012 BI (Freies Malen)
7 x Mittwoch 14.30 - 18.00 Uhr vom 22. August bis 3. Oktober 2012
Fr. 245.- exkl. Materialkosten
www.birmensdorf.ch/de/bildung/bilderwachsenen/kursebildung
Gemeinde Birmensdorf, Stallikonerstr. 9, 8903 Birmensdorf
Frau Susanne Fahrni Telefon: 044 739 12 00

Schulhaus Brüelmatt 2,
OG Zimmer 109
8903 Birmensdorf ZH
Anmeldung bis 20. Sept. an:

Kurs 4_2012 BI (Freies Malen)
6 x Mittwoch 14.30 - 18.00 Uhr vom 31. Oktober bis 5. Dezember 2012
Fr. 210.- exkl. Materialkosten
www.birmensdorf.ch/de/bildung/bilderwachsenen/kursebildung
Gemeinde Birmensdorf, Stallikonerstr. 9, 8903 Birmensdorf
Frau Susanne Fahrni Telefon: 044 739 12 00

MALKURSE IN ZOLLIKON UND UMGEBUNG

Im Quartiertreff Zollikerberg
Binzstrasse 10, 8125 Zollikerberg

Kurs 1_MO_2012 ZO Freies Malen Stilleben (Aquarell)

6 x Montag, 14.00 - 17.30 Uhr vom 27. Februar bis 2. April 2012
Kurspreis Fr. 222.- **Anmeldung bis 30. Dezember 2011**

Kurs 2_DO_2012 ZO Freies Malen Stilleben (Aquarell)

7 x Donnerstag, 14.00 - 17.30 Uhr vom 1. März bis 12. April 2012
Kurspreis Fr. 259.- **Anmeldung bis 30. Dezember 2011**

Die von den Teilnehmerinnen selbst mitgebrachten Gegenstände, Skizzen oder Vorlagen werden in Lichtführung und Anordnung kompositionell gestaltet und in Aquarelle umgesetzt.

Skizzieren in der Natur und
Malen im Quartiertreff an der
Binzstrasse 10, 8125 Zollikerberg

Kurs 3_MO_2012_ZO Landschaften (Skizze, Komposition, Aquarell)

5 x Montag, 14.00 - 17.30 Uhr am 7., 14., 21. Mai, 11., 18. Juni 2012
Kurspreis Fr. 185.- **Anmeldung bis 2. April**

Kurs 4_DO_2012_ZO Landschaften (Skizze, Komposition, Aquarell)

5 x Donnerstag, 14.00 - 17.30 Uhr am 10., 24., 31. Mai, 14., 21. Juni 2012
Kurspreis Fr. 185.- **Anmeldung bis 12. April**

Kurs 5_MO_2012_ZO Landschaften (Skizze, Komposition, Aquarell)

7 x Montag, 14.00 - 17.30 Uhr vom 20. August bis 1. Oktober 2012
Kurspreis Fr. 259.- **Anmeldung bis 18. Juni**

Kurs 6_DO_2012_ZO Landschaften (Skizze, Komposition, Aquarell)

7 x Donnerstag, 14.00 - 17.30 vom 23. August bis 4. Oktober 2012
Kurspreis Fr. 259.- **Anmeldung bis 21. Juni**

Die in der Natur gezeichneten Studien und Skizzen oder selber ausgesuchte und mitgebrachte Vorlagen werden kompositionell gestaltet und in Aquarelle umgesetzt.

Skizzieren in Zürich und Malen im
Quartiertreff an der Binzstrasse 10,
8125 Zollikerberg

Kurs 7_MO_2012_ZO Menschen auf der Strasse: Skizze, Komposition, Aquarell

5 x Montag, 14.00 - 17.30 vom 29. Oktober bis 26. November 2012
Kurspreis Fr. 185.- **Anmeldung bis 26. September**

Kurs 8_DO_2012_ZO Menschen auf der Strasse: Skizze, Komposition, Aquarell

5 x Donnerstag 14.00 - 17.30 vom 1. bis 29. November 2012
Kurspreis Fr. 185.- **Anmeldung bis 26. September**

Die in der Stadt Zürich gezeichneten Skizzen und Kompositionsstudien von Menschen auf Strassen oder im Bahnhof werden später in den Kursräumen des Freizeitdienstes Zollikerberg in Aquarelle umgesetzt.

Weitere Infos und Anmeldung:

Freizeitdienst Zollikon, Quartiertreff, Binzstrasse 10 Tel. 044 395 34 85
freizeitdienst@zollikon.ch
www.zollikon.ch/de/tourismus/erwachsenenbildung/

AKTZEICHNEN UND -MALEN

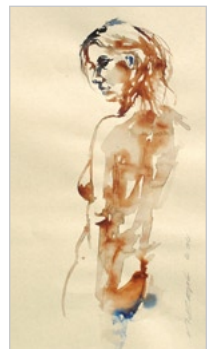
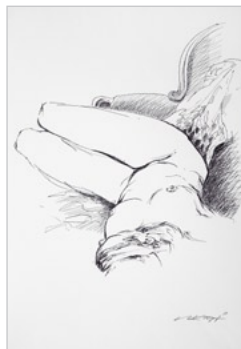
Die KursteilnehmerInnen bekommen einen Überblick über verschiedene Techniken, die sich für das Zeichnen oder Malen ab Modell anbieten.

Materialien wie Tusche, Bleistift, Grafitstift, Rötel, Kreiden, Filzstift, Aquarellfarben usw. sollen beliebig ausprobiert und angewandt werden.

Wir werden im Verlauf des Kurses mit unterschiedlicher Posendauer arbeiten.

Die Spannweite reicht von kurzen Posen für Bewegungsstudien bis zu 20 Minuten Posen für ausgefeilte Darstellungen.

Material: ist Sache der TeilnehmerInnen. Für den Anfang reicht es, die vorhandenen und vertrauten Materialien mitzunehmen. Danach können die im Kurs kennen gelernten Materialien beliebig dazugekauft und ausprobiert werden.



**Im Zeichenatelier
Peter Grenacher
Freiestrasse 56
8032 Zürich**

**Anmeldungen
bis 20. Dezember 2011 an:**

heinzkropf@bluewin.ch

Heinz Kropf
Am Brunnenbächli 22
8125 Zollikerberg

Tel. 044 391 58 25

1. Kurs (Aktzeichnen und -malen ab Modell)

6 x Montagnachmittag 14.00 - 17.30 Uhr 9. Januar bis 13. Februar 2012

Kurspreis inkl. Modell Fr. 336.-

2. Kurs (Aktzeichnen und -malen ab Modell)

6 x Montagabend 18.30 - 21.00 Uhr 9. Januar bis 13. Februar 2012

Kurspreis inkl. Modell Fr. 240.-

3. Kurs (Aktzeichnen und -malen ab Modell) Kurs besetzt

6 x Donnerstagnachmittag 14.00 - 17.30 Uhr 12. Januar bis 16. Februar 2012

Kurspreis inkl. Modell Fr. 336.-

4. Kurs (Aktzeichnen und -malen ab Modell)

6 x Donnerstagabend 18.30 - 21.00 Uhr 12. Januar bis 16. Februar 2012

Kurspreis inkl. Modell Fr. 240.-



NAME

VORNAME

STRASSE

PLZ/ORT

TELEFON

E-MAIL



**1. Kurs
Montagnachmittag
14.00 - 17.30 Uhr**



**2. Kurs
Montagabend
18.30 - 21.00 Uhr**



3. Kurs **Kurs besetzt
Donnerstagnachmittag
14.00 - 17.30 Uhr**



**4. Kurs
Donnerstagabend
18.30 - 21.00 Uhr**

WOCHENEND- MALKURS



EMMENTAL IM WINTER

Skizze, Komposition, Aquarell

Gasthof Ochsen
3432 Lützelflüh

**Fotos von vorangegangenen
Emmentalkursen auf**
www.malkurse.ch/fotoalbum

Anmeldung bis 17. Jan. an:

Mehr Infos unter:

Sa. 25. Feb., 09.00 - 21.00 und So. 26. Feb. 2012, 09.30 - 17.00 Uhr.

Zur Winterzeit heben sich Bauernhöfe, Obstbäume, Wälder usw. besonders kontrastreich voneinander ab. Mit unserem Kursbus werden wir die speziellen optischen Reize dieser Jahreszeit an Ort und Stelle beobachten und in Skizzen und Kompositionsstudien festhalten. Später werden wir diese Vorarbeiten im geheizten Malraum des Hotels Ochsen in Bilder umsetzen. Die TeilnehmerInnen arbeiten mit den ihnen vertrauten Materialien und werden vom Kursleiter in ihrer eigenen Malweise und Bildsprache unterstützt. Diavorträge und maltechnische Demonstrationen runden den intensiven Kurs ab.

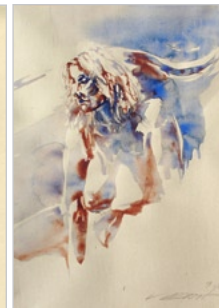
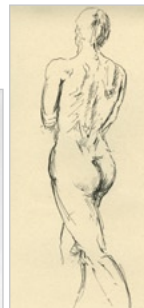
SMS Kurse für visuelles Gestalten, Postfach, 3000 Bern 7, Tel. 031 305 09 39

sms-sekretariat@mydiax.ch
www.malkurse.ch

Preis: DZ, HP, Bus Fr. 520.-
Zuschlag Einzelzimmer Fr. 25.-
nur Kurs Fr. 375.-

WOCHENENDKURS

AKTZEICHNEN UND -MALEN



Im Atelier Peter Grenacher
Freiestrasse 56
8032 Zürich

Anmeldung bis 15. Januar an:

Weitere Infos unter:

Sa. 24. März, 09.00 - 18.30 und So. 25. März 2012, 09.00 - 18.00 Uhr

Im Atelier Peter Grenacher scheint die Zeit stillzustehen. Beim Betreten des Raumes glaubt man sich um Jahrzehnte zurückversetzt in einem Dachatelier von Paris zu befinden. Das Arbeiten in diesem Raum ist für alle Beteiligten immer wieder ein besonderes Erlebnis.

Wir üben das Zeichnen und Malen ab Aktmodellen in verschiedenen Techniken und unterschiedlich langen Posen. Die TeilnehmerInnen arbeiten mit den ihnen vertrauten Materialien und werden vom Kursleiter in ihrer eigenen Ausdrucksweise unterstützt. Materialien wie Tusche, Bleistift, Grafitstift, Rötel, Kreiden, Filzstift, Aquarellfarben usw. können beliebig ausprobiert und angewandt werden. Bildbesprechungen runden den intensiven Kurs ab.

Kurs inkl. Modellkosten: Fr. 420.-

SMS Kurse für visuelles Gestalten, Postfach, 3000 Bern 7, Tel. 031 305 09 39

sms-sekretariat@mydiax.ch
www.malkurse.ch

BERGMALWOCHE IM LÖTSCHENTAL

Berge, Föhrenwälder, Bergbäche,
Alpweiden, Bergsee, Holzstadel usw.

*****Silencehotel & Restaurant
Edelweiss
3919 Blatten**

www.hoteledelweis.ch

Preis:

Kurs, Postauto, Bergbahn,
Hotel Doppelzimmer mit TV, Radio,
Telefon, Minibar, Dusche/WC und
Halbpension

Fr. 1'380.-

Einzelzimmer Zuschlag **Fr. 180.-**

**Anmeldung bis 18. April an:
Weitere Infos unter:**



Sonntag 3. Juni 11.00 Uhr bis Samstag 9. Juni 2012 14.00 Uhr

In dem Ost-West ausgerichteten Lötschental sind nicht nur viele Sonnenstunden zu erwarten. Überwältigende Gipfel mit ihren Gletschern, Föhrenwälder bis zur Waldgrenze, Bergsee, Bäche, Alpweiden, alte Ställe und Weiler bieten eine Vielzahl an Themen. Im Hotel Restaurant Edelweiss werden wir nebst den angenehmen Einzel- und Doppelzimmern durch die reichhaltige Küche des Hauses verwöhnt. In Tages- und Halbtagesausflügen besuchen wir mit Bus, Bergbahn oder zu Fuss ausgesuchte Orte zu den verschiedenen Themen. Hier entstehen vorerst Skizzen in Bleistift, Grafitstift, Filzstift, wobei wir unser Augenmerk auf die kompositionelle Gestaltung legen. Diese Vorstudien helfen uns später beim Umsetzen ins Aquarell, wo wir uns auf Farbgebung und Helligkeitswerte konzentrieren. Nebst Aquarellfarben, die wir hauptsächlich einsetzen, sind nach Lust und Laune auch Tusche oder Farben und Kreiden mit deckenden Pigmenten anwendbar. Grundsätzlich sollen alle mit den ihnen vertrauten Materialien arbeiten können und werden dementsprechend in ihrer eigenen Malweise und Bildsprache unterstützt. Ein geführter Dorfrundgang, Diavorträge, Kompositionstheorie sowie tägliche Bildbesprechungen runden das Kursangebot ab.

SMS Kurse für visuelles Gestalten, Postfach, 3000 Bern 7, Tel. 031 305 09 39
sms-sekretariat@mydiar.ch www.malkurse.ch

WOCHENEND- MALKURS

WASSER UND SPIEGELUNG

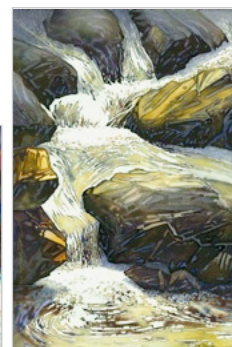
Skizze, Komposition, Aquarell

**Am Werenbach und
im Quartiertreff
8125 Zollikerberg**

**Fotos von vorangegangenen
Kursen auf
www.malkurse.ch/fotoalbum**

Anmeldung bis 9. Mai an:

Mehr Infos unter:



Sa. 16. Juni, 09.00 - 19.00 und So 17. Juni 2012, 09.30 - 17.00 Uhr

In der Natur beobachtete Eindrücke werden in Skizzen und Zeichnungen festgehalten und später in den Kursräumen des Quartiertreffs in Bilder umgesetzt. Anhand unserer Zeichenstudien wird es uns gelingen, das Glasige, Sprudelnde, Durchsichtige, Spritzende, Reflektierende, Fließende, Spiegelnde usw. des Wassers zu erforschen und in klaren Formen und Strukturen darzustellen.

Wie liesse sich das Wesen des nassen Elements wohl besser darstellen als durch sich selbst? Wagen wir also das Experiment und räumen unserem Malwasser genügend Mitbestimmung ein, sein eigenes Wesen unter unserer Regie preiszugeben. Die TeilnehmerInnen arbeiten mit den ihnen vertrauten Materialien und werden vom Kursleiter in ihrer eigenen Malweise und Bildsprache unterstützt. Diavorträge und maltechnische Demonstrationen runden den intensiven Kurs ab.

SMS Kurse für visuelles Gestalten, Postfach, 3000 Bern 7, Tel. 031 305 09 39
sms-sekretariat@mydiar.ch www.malkurse.ch

Preis: Fr. 325.-

BERGMALWOCHEN IN GRINDELWALD



Skizze, Komposition, Aquarell

Berge, Felsformationen, Gletscher, Bergwald, Bergpflanzen, Bergbach, Alpweiden, Ställe und Weiler sind mögliche Themen.

Preise, weitere Infos und Anmeldung unter:
www.gsbm.ch

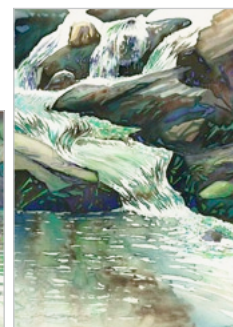
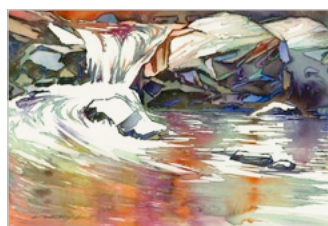
Kurs 1 So. 24. Juni 12.00 Uhr bis Sa. 30. Juni 2012 14.00 Uhr

Kurs 2 So. 1. Juli 12.00 Uhr bis Sa. 7. Juli 2012 14.00 Uhr

Das berühmte Gletscherdorf braucht nicht weiter vorgestellt zu werden. Kaum ein Ort, von dem aus man eine solch imposante Bergwelt so einfach erreichen und beobachten kann. Die zahlreichen Bergbahnen, die das ganze Gebiet erschliessen, ermöglichen es, ein vielseitiges Programm anzubieten. In Tages- und Halbtagesausflügen besuchen wir unsere Malorte. Hier entstehen vorerst Skizzen in Bleistift, Grafitstift, Filzstift, wobei wir unser Augenmerk auf die kompositionelle Gestaltung legen. Diese Vorstudien helfen uns beim späteren Umsetzen ins Aquarell, wo wir uns auf Farbgebung und Helligkeitswerte konzentrieren. Nebst Aquarellfarben, die wir hauptsächlich einsetzen, sind nach Lust und Laune auch Tusche oder Farben und Kreiden mit deckenden Pigmenten anwendbar. Grundsätzlich sollen alle mit den ihnen vertrauten Materialien arbeiten können und werden dementsprechend in ihrer eigenen Malweise und Bildsprache unterstützt. Bei schlechter Witterung werden wir in Bergrestaurants arbeiten. Diavorträge und eine Kompositionstheorie sowie tägliche Bildbesprechungen runden das Ganze ab.

Gilde Schweizer Bergmaler, Postfach 156, 3818 Grindelwald

MALWOCHEN, WASSER UND SPIEGELUNG



Über die Kompositions-Skizze zum Aquarell

Auf Kloster Windberg in Niederbayern, Deutschland

Preise, Anmeldung und weitere Infos unter:
www.heribert-losert-akademie.de

Sonntag 22. Juli 17.00 Uhr bis Samstag 28. Juli 2012 12.00 Uhr

In der Natur beobachtete Eindrücke werden in Kompositionsskizzen und Zeichnungen festgehalten und später in den Kursräumen des Klosters Windberg in Bilder umgesetzt.

Anhand von Zeichenstudien wird es uns gelingen, das Glasige, Sprudelnde, Durchsichtige, Spritzende, Reflektierende, Fliessende, Spiegelnde des beobachteten Wassers in klaren Formen und Strukturen darzustellen.

Danach wagen wir das Experiment und räumen unserem Malwasser genügend Mitbestimmung ein, sein eigenes Wesen unter unserer Regie preiszugeben.

Wie sollte sich das Wesen des nassen Elements wohl besser wiedergeben lassen als durch sich selbst?

Diavorträge, maltechnische Demonstrationen und tägliche Bildbesprechungen runden den interessanten Kurs ab.

BERGMALWOCHE AM SUSTENPASS

**Berge, Felsen, Gletscher,
Bergbach, Bergwald usw.**



Hotel Steingletscher

Skizze, Komposition, Aquarell

Preise:

Kurs, Bus, Hotel DZ, HP, Dusche, WC

Fr. 1'325.-

EZ Zuschlag Fr. 110.-

**Fotos von vorangegangenen
Sustenkursen auf**

www.malkurse.ch/fotoalbum

Anmeldung bis 2. Juli an:

Weitere Infos unter:

So. 5. August 12.00 Uhr bis Sa. 11. August 2012 14.00 Uhr

Die Region Sustenpass bietet alles, was man sich für eine Malwoche im Gebirge wünschen kann. Überwältigende Gipfel, majestätische Gletscher, Bergwald bis zur Waldgrenze, eine Vielfalt an Bergpflanzen, Alpweiden, Ställe und Weiler. Im Hotel Restaurant Steingletscher werden wir nebst den angenehmen Einzel- und Doppelzimmern durch die reichhaltige Küche des Hauses verwöhnt. In Tages- und Halbtagesausflügen besuchen wir mit unserem Kursbus oder zu Fuss ausgesuchte Orte zu den verschiedenen Themen (Schnee und Eis, Felsformationen, Bergwald, Bergbach usw.). Hier entstehen vorerst Skizzen in Bleistift, Grafitstift, Filzstift, wobei wir unser Augenmerk auf die kompositionelle Gestaltung legen. Diese Vorstudien helfen uns später beim Umsetzen ins Aquarell, wo wir uns auf Farbgebung und Helligkeitswerte konzentrieren. Nebst Aquarellfarben, die wir hauptsächlich einsetzen, sind nach Lust und Laune auch Tusche oder Farben und Kreiden mit deckenden Pigmenten anwendbar. Grundsätzlich sollen alle mit den ihnen vertrauten Materialien arbeiten können und werden dementsprechend in ihrer eigenen Malweise und Bildsprache unterstützt. Diavorträge und eine Kompositionstheorie sowie tägliche Bildbesprechungen runden das Ganze ab.

SMS Kurse für visuelles Gestalten, Postfach, 3000 Bern 7, Tel. 031 305 09 39

sms-sekretariat@mydiar.ch

www.malkurse.ch

FERIEN-MALWOCHE IM EMMENTAL

Skizze, Komposition, Aquarell



Gasthof Ochsen

3432 Lützelflüh

Preis:

Kurs, Bus, DZ, WC, Dusche, HP

Fr. 1'470.-

EZ Zuschlag Fr. 100.-

**Fotos der vorangegangenen
Emmentalkurse auf**

www.malkurse.ch/fotoalbum

Anmeldung bis 6. Juli an:

Weitere Infos unter:

So. 12. August 11.00 Uhr bis Sa. 18. August 2012 14.00 Uhr

Hügellandschaften, Waldlandschaften, Bach- und Flusslandschaften, heimelige Weiler und Dörfer, Blumengärten, Speicher usw. Mit unserem Kursbus besuchen wir diese malerischen Emmentaler-Motive, die wir anfangs in Skizzen erfassen, wobei wir unser Augenmerk auf die Komposition legen. Diese Vorstudien werden wir später in Aquarelle umsetzen. Nebst den Aquarellfarben sind auch Farben mit deckenden Pigmenten anwendbar. Grundsätzlich sollen alle mit den ihnen vertrauten Materialien arbeiten können und werden vom Kursleiter in ihrer eigenen Malweise und Bildsprache unterstützt.

Die Zimmer im Ochsen sind mit Sitzgruppe, Dusche, WC, TV, Radio, Minibar, Telefon und Balkon stilvoll ausgestattet, und für das Abendessen locken Emmentaler Spezialitäten des Hauses. Bei schlechter Witterung steht uns ein grosszügiger Malraum zur Verfügung.

SMS Kurse für visuelles Gestalten, Postfach, 3000 Bern 7, Tel. 031 305 09 39

sms-sekretariat@mydiar.ch

www.malkurse.ch

oder PDF-Informationsblatt bestellen bei heinzkropf@bluewin.ch

WOCHENEND- ZEICHENKURS

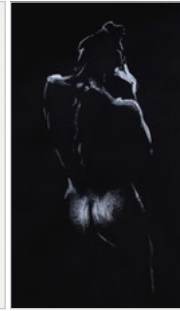
AKTZEICHNEN UND -MALEN

**Im Atelier Peter Grenacher
Freiestrasse 56
8032 Zürich**

Der Kurs wird mit mindestens 5 und maximal 8 TeilnehmerInnen durchgeführt

Anmeldung bis 18. August an:

Weitere Infos unter:



Sa. 6. Okt., 09.00 - 18.30 und So. 7. Okt. 2012, 09.00 - 18.00 Uhr

Im Atelier Peter Grenacher scheint die Zeit stillzustehen. Beim Betreten des Raumes glaubt man sich um Jahrzehnte zurückversetzt in einem Dachatelier von Paris zu befinden. Das Arbeiten in diesem Raum ist für alle Beteiligten immer wieder ein besonderes Erlebnis.

Wir üben das Zeichnen und Malen ab Aktmodellen in verschiedenen Techniken und unterschiedlich langen Posen. Die TeilnehmerInnen arbeiten mit den ihnen vertrauten Materialien und werden vom Kursleiter in ihrer eigenen Ausdrucksweise unterstützt. Materialien wie Tusche, Bleistift, Grafitstift, Rötel, Kreiden, Filzstift, Aquarellfarben usw. können beliebig ausprobiert und angewandt werden. Bildbesprechungen runden den intensiven Kurs ab.

Heinz Kropf, Am Brunnenbächli 22, 8125 Zollikerberg
heinzkropf@bluewin.ch
www.heinzkropf.ch

Tel. 044 391 58 25

Kurs inkl. Modellkosten: Fr. 380.-

WOCHENEND- MALKURS

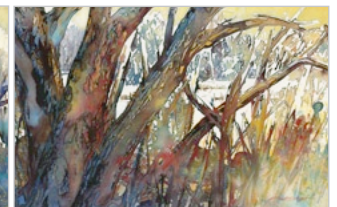
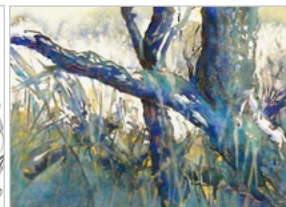
RIEDLANDSCHAFT IM HERBST

**Skizze, Komposition, Aquarell
Am Greifensee und im
Quartiertreff
8125 Zollikerberg**

Der Kurs wird mit mindestens 7 und maximal 10 TeilnehmerInnen durchgeführt

Anmeldung bis 14. Sept. an:

Weitere Infos unter:



Sa. 27. Okt., 09.00 - 19.00 und So. 28. Okt. 2012, 09.30 - 17.00 Uhr

Bäume und Sträucher verlieren ihre bunten Blätter und geben den Durchblick auf die dahinter liegende Landschaft wieder frei. Die tiefstehende Herbstsonne modelliert jede Geländeunebenheit durch ihre langen Schatten, die sie auf die Landschaften legt. Ein idealer Zeitpunkt, um die verzauberten Riedlandschaften vor Ort zu betrachten und in Skizzen und Kompositionsstudien festzuhalten.

Danach werden wir diese Vorarbeiten in den Kursräumen des Quartiertreffs Zollikerberg in Bilder umsetzen. Anhand unserer Zeichenstudien wird es uns gelingen, das Typische dieser Riedgebiete in unsere Bildkompositionen einfließen zu lassen. Ins richtige Licht gestellt, lassen sich jene zauberhaften Stimmungen erzielen, die wir aus Fotobänden und Kalenderbildern kennen.

Die TeilnehmerInnen arbeiten mit den ihnen vertrauten Materialien und werden vom Kursleiter in ihrer eigenen Malweise und Bildsprache unterstützt. Diavorträge und maltechnische Demonstrationen runden den intensiven Kurs ab.

Heinz Kropf, Am Brunnenbächli 22, 8125 Zollikerberg
heinzkropf@bluewin.ch
www.heinzkropf.ch

Tel. 044 391 58 25

Preis: Fr. 280.-