

# BERGMALKURSE IN GRINDELWALD

## GILDE SCHWEIZER BERGMALER MIT SITZ IN GRINDELWALD

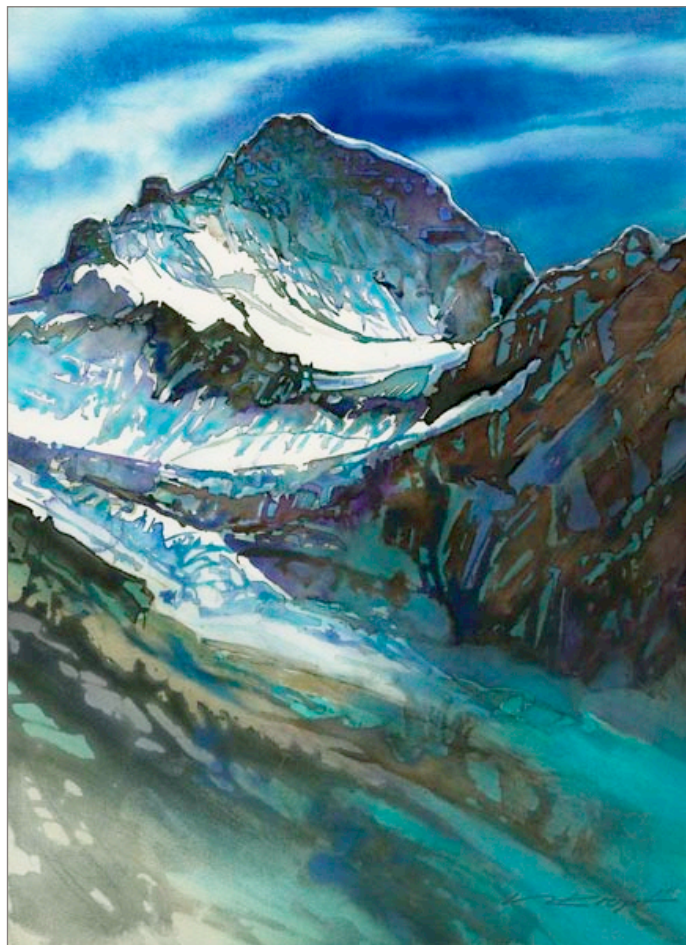
### 1. KURS

So. 24. Juni 12.00 Uhr bis  
Sa. 30. Juni 2012 12.00 Uhr

### 2. KURS

So. 1. Juli 12.00 Uhr bis  
Sa. 7. Juli 2012 12.00 Uhr

Kursleitung:  
Heinz Kropf  
Am Brunnenbächli 22  
8125 Zollikerberg  
Tel. 044 391 58 25  
[heinzkropf@bluewin.ch](mailto:heinzkropf@bluewin.ch)



Wollen Sie sich im Zeichnen oder Malen weiterbilden? In den Ferien-Malkursen bietet sich die ideale Gelegenheit. Rund um Grindelwald bieten sich unerschöpfliche Gebiete voller malerischer Motive an. Bergseen, Wasserfälle, Gletscher, alpines Panorama, Alpenblumen usw. werden unter kundiger Leitung mit Stift und Pinsel festgehalten.

### Ablauf der Malwoche:

Am 24. 6. respektive 1. 7. 2012, 12.00 Uhr beginnen wir mit einem Begrüssungsapéro im Hotel Residence in Grindelwald.

Ab Sonntagnachmittag bis Samstag 12.00 Uhr wird unter kundiger Leitung von Heinz Kropf und Betreuung durch Mitglieder der «Gilde Schweizer Bergmaler» in freier Natur gemalt und gezeichnet.

Bei schlechtem Wetter benutzen wir geschützte Standorte. Die Teilnehmer/innen werden entsprechend ihren individuellen zeichnerischen und malerischen Fähigkeiten unterstützt und gefördert. Am Schluss des Tages werden die Arbeiten gemeinsam besprochen.

Am Freitag, 29. 6. respektive 6. 7. 2012 veranstalten wir jeweils ab 18.00 Uhr eine Vernissage mit Bildern, die während der Malwoche entstanden sind – gemütlicher Ausklang und Gala-Abend.

### Unterkunft / Preise

Die Unterkunft kann jede/r Teilnehmer/in mit Zimmer und Frühstück frei wählen und bestellen. Das Tourismusbüro von Grindelwald oder die Verantwortlichen des Kurses sind Ihnen dabei gerne behilflich. Die Mittagsverpflegung und das möglichst gemeinsame Abendessen sind Sache der Teilnehmer nach freier Wahl.

Der Kurspreis setzt sich wie folgt zusammen:

- Kurskosten für 6 Tage inkl. Begrüssungsapéro, Vernissage und Gala-Abend Fr. 500.–
- 6 Tage Jungfrauabahn-Pass Fr. 220.–
- mit 1/2-Tax-Abo Fr. 165.–

Zum Beispiel Unterkunft im \*\*\* Hotel Residence

- 6 Nächte Sonntag bis Samstag
- Zimmer mit Frühstück im DZ pro Person Fr. 510.– / Fr. 570.–
- Zimmer mit Frühstück im EZ pro Person Fr. 570.– / Fr. 630.–

**Anmeldeformular Bergmalkurs** bis 1. Juni 2012 einsenden!

Name .....

Vorname .....

Adresse .....

PLZ/Ort .....

Telefon .....

E-Mail .....

1. Kurs 24.- 30. Juni 2012  2. Kurs 1. bis 7. Juli 2012

nur Kurs, ohne Übernachtung Fr. 500.–

6 Tage Jungfrauabahn-Pass Fr. 220.–

mit 1/2-Tax-Abo Fr. 165.–

### Auskunft und Anmeldung:

Ida Sutter, Spillstatt, Postfach 156, 3818 Grindelwald

Tel. 033 853 10 63

[i.sutter@bluewin.ch](mailto:i.sutter@bluewin.ch)

Unterschrift: .....