

# MALWOCHE AM SUSTENPASS

VON DER SKIZZE ÜBER DIE BILDKOMPOSITION ZUM AQUARELL



[www.heinzkropf.ch](http://www.heinzkropf.ch)

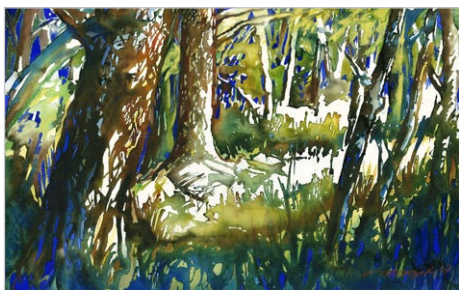
## MALEN IN DEN BERGEN

Wer schon einmal über diesen Alpenpass gefahren ist, weiss, dass die Region Sustenpass alles bietet, was man sich für eine Malwoche im Gebirge wünschen kann. Schon bei der Anfahrt von der Berner-Seite durchs Gadmental oder von der Urnerseite durchs Meiental



entdeckt man die vielen, teilweise von mächtigen Felsbrocken gespickten Alpweiden, die beidseitig durch bizarre Bergketten flankiert sind.

Über unzählige Kurven führt die Strasse durch letzte beschützende Waldregionen mit immer knorrigeren Bäumen und Sträuchern. Dass man sich auf hochalpinem Terrain bewegt, wird einem beim Überschreiten der Waldgrenze auf halber Passhöhe endgültig bewusst.



Hautnah spürt man hier die erschwerten Lebensbedingungen für Tiere und Pflanzen, die mit jedem weiteren Höhenmeter noch anwachsen. Gleichzeitig wird man aber auch durch die umwerfende Schönheit der kargen Vegetation verzaubert, die einem hier auf Schritt und Tritt

**Kursleitung:** Heinz Kropf, Am Brunnenbächli 22, 8125 Zollikerberg,  
**Kursdauer:** Sonntag, 5. Aug., 11.00 Uhr bis Samstag, 11. Aug. 2012, 14.00 Uhr  
**Hotel:** Hotel Steingletscher, Tel. 033 975 12 22  
**Arbeiten:** Tagesausflüge oder Halbtagesausflüge mit Bus oder zu Fuss  
**Preise:** Kurs, Bus, Hotel DZ/HPDusche, WC Fr. 1'325.- EZ Zuschlag Fr. 110.-

begegnet. Diese Eindrücke werden beim Erreichen der obersten Region mit ihren majestätischen Gletschern sogar noch einmal übertroffen. Überwältigt von so viel Schönheit bleibt dem Reisenden hier nur noch stilles Staunen.

Inmitten dieser Berg- und Gletscherwelt befindet sich unsere Unterkunft, das **Hotel Restaurant Steingletscher**. Für Autoreisende sind genügend Parkplätze beim Hotel vorhanden. Nebst den angenehmen Einzel- und Doppelzimmern werden wir durch die reichhaltige Küche des Hauses verwöhnt.

**In Tages- und Halbtagesausflügen** besuchen wir mit unserem Kleinbus oder zu Fuss ausgesuchte Orte zu den verschiedenen Themen (Schnee und Eis, Felsformationen, Bergwald, Bergbach usw). Hier entstehen vorerst Skizzen in Bleistift, Grafitstift, Filzstift, wobei wir unser Augenmerk auf die kompositionelle Gestaltung von Formatwahl, Raumaufteilung, Diagonalen, Gross und Klein usw. legen. Die Erkenntnisse dieser Vorstudien helfen uns später beim Umsetzen ins Aquarell, wo wir uns auf Farbgebung und Helligkeitswerte konzentrieren. Nebst Künstler-Aquarellfarben, die wir hauptsächlich einsetzen, sind nach Lust und



Laune auch Farben mit deckenden Pigmenten, Aquarellkreiden usw. anwendbar.

Grundsätzlich sollen alle mit den ihnen vertrauten Materialien arbeiten können und werden dementsprechend in ihrer eigenen Malweise und Bildsprache unterstützt.

**Diavorträge** und eine **Kompositionstheorie** runden das Ganze ab.

Dieser Kurs eignet sich für Teilnehmer mit Vorkenntnissen und findet mit mindestens 7 und maximal 14 TeilnehmerInnen statt.

**Anmelden unter:**  
[www.malkurse.ch](http://www.malkurse.ch)  
[sms-sekretariat@mydiar.ch](mailto:sms-sekretariat@mydiar.ch)

